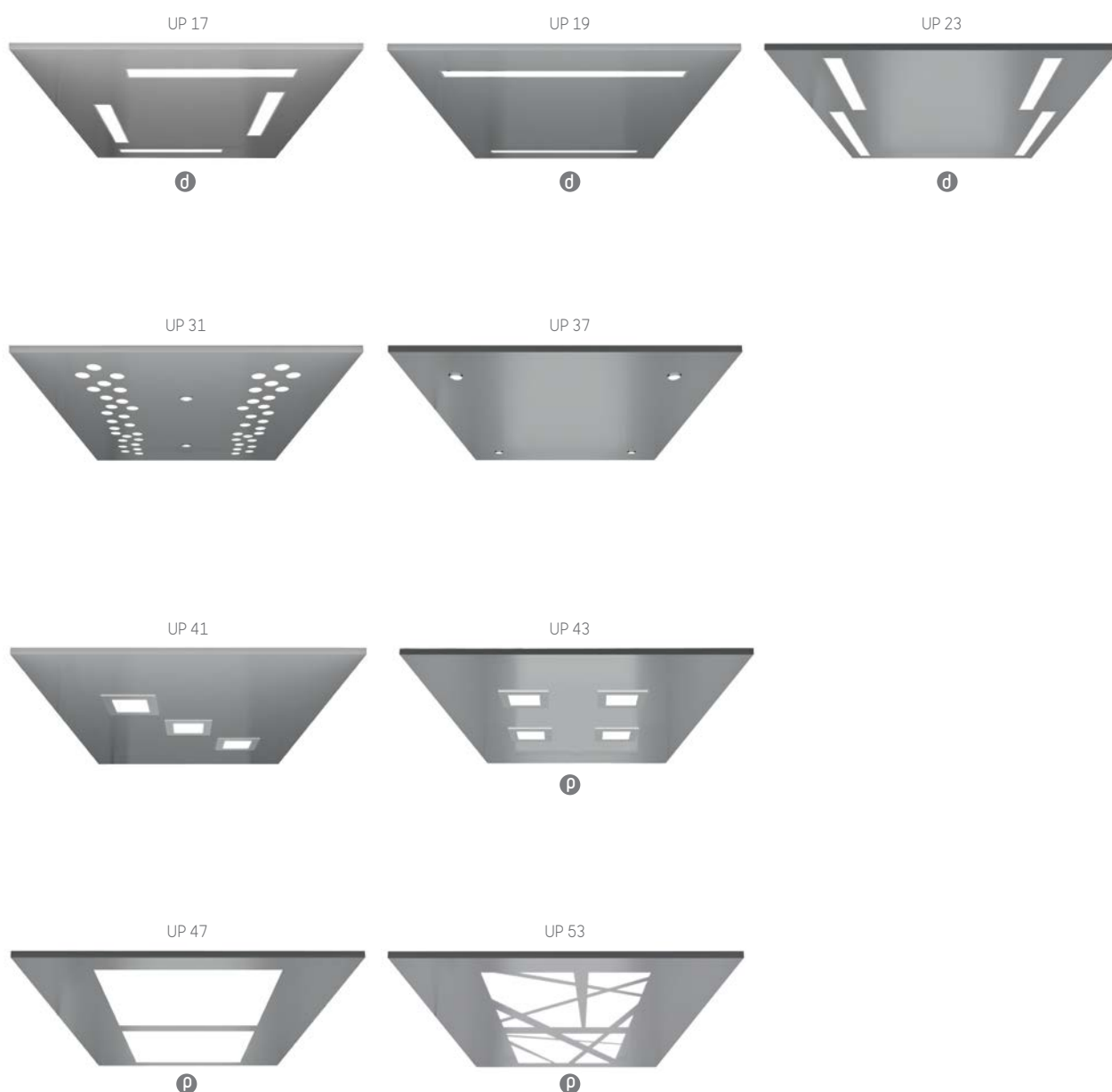


# Orona 3G Plus

illuminazione LED - Spegnimento automatico luce compreso

## MODELLO



## ALTRO

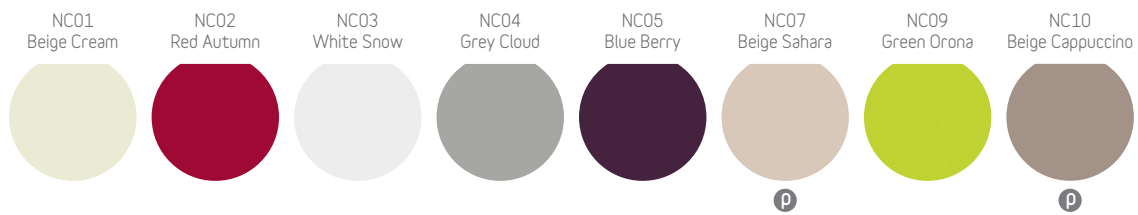
- Tetto con botola di soccorso  
(UP37- UP41)

- Ventilatore

## Pareti di cabina

---

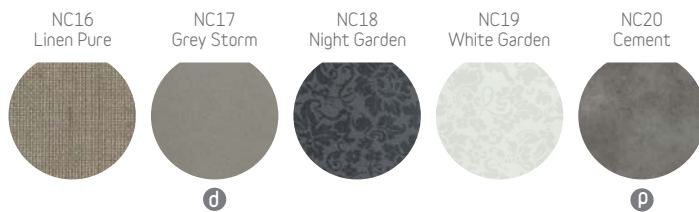
### NEOCOMPACT COLORE



### NEOCOMPACT LEGNO



### NEOCOMPACT CONSISTENZA



### ACCIAIO INOX

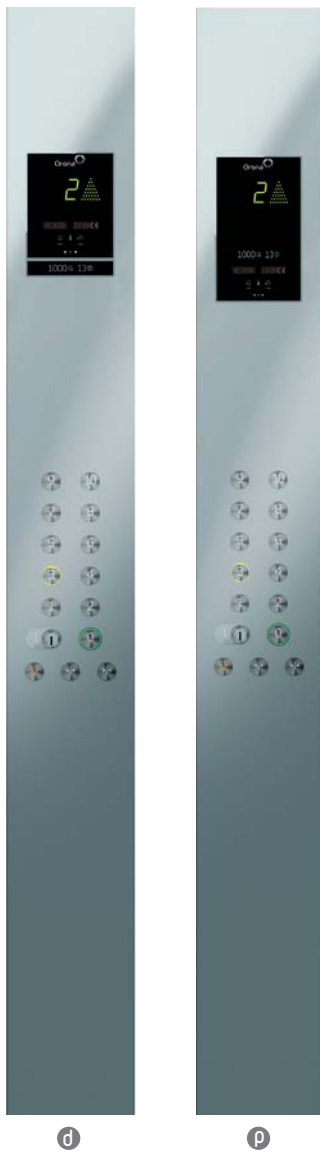


### ALTRO

- Senza rivestimento
- Sedgiolino ripiegabile
- Accesso doppio 90°, 180°, 270°

## Bottoniera di cabina

## Segnalatori cabina



7 segmenti



d



p

Matrice punti



d



p

TFT



d



p

Frecce di direzione nel telaio porta



### ALTRO

- Frecche di direzione in cabina
- Indicatore di sovraccarico (acustico e luminoso)
- Gong in cabina
- Segnale acustico
- Filtro per apparecchi acustici induttivi

### ALTRO

- Doppia pulsantiera cabina
- Pulsantiera cabina orizzontale

## Indicatori di piano

7 segmenti



d



p

Matrice punti



d



p

TFT



d



p

### ALTRO

- Frecche prossima partenza ai piani
- Gong in piano

## Pulsanti di cabina

Modello circolare Orona con Braille



### ALTRO

- Pulsante di chiusura delle porte
- Pulsante con chiave (standard o eurocilindro)
- Annullamento chiamate esterne
- Chiamata con codice

I pulsanti Orona 3G Series, resistenti all'acqua (IPX3 in base a 60529), superano le prove di urto e di resistenza al fuoco indicate nella norma sugli ascensori antivandalo EN 81-71.

Orona offre inoltre soluzioni integrali O3G per ascensori resistenti al vandalismo (Categoria 1) conformi alla norma EN 81-71 nella sua totalità (pulsanti, indicatori, porte, illuminazione, tetti, pareti, pavimenti, specchi, chiusure, ecc.).

## Pulsanti di piano

Bottoniere adattate al tipo di manovra (1 o 2 pulsanti)



Pulsante con chiave (standard o eurocilindro)



Pannello operativo su parete e/o condiviso



## Specchio

MH (specchio 1/2)

MT (specchio 3/4 stretto)

MW (specchio 3/4 largo) **p**

Specchio retrovisore (EN 81-70)

## Protezioni

Legno

Inox

PVC

Doppia banda

## Zoccoli

SK01 Anodized Aluminium (St St finish)

SK02 Lacquered Aluminium

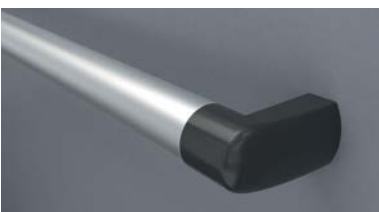
### FINITURA

01 Bianco

02 Fumé

## Corrimani

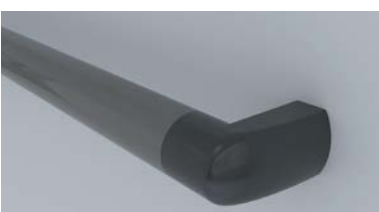
HR01 (tubo alluminio)



HR02 (tubo alluminio)



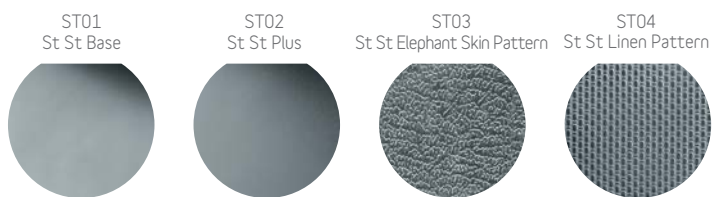
HR03 (tubo alluminio)



HR04 (tubo inox)



## Materiale bottoniera di cabina e/o cielino e/o porte (cabina e piano)

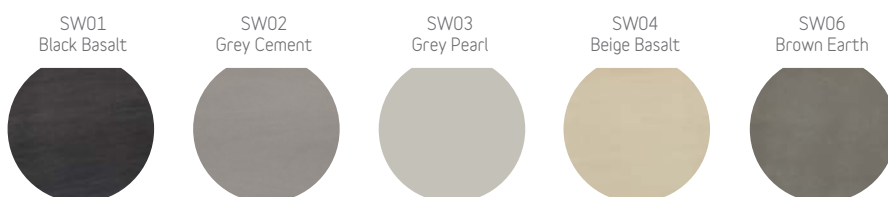


## Pavimenti

### SC-PVC HIGH



### SW CERAMICA · Disponibilità soggetta a dimensioni



### ME-ALTRO



### ALTRO

- Preparato per granito (23 mm)
- Preparato per PVC (23 mm o 3 mm in fosse limite)